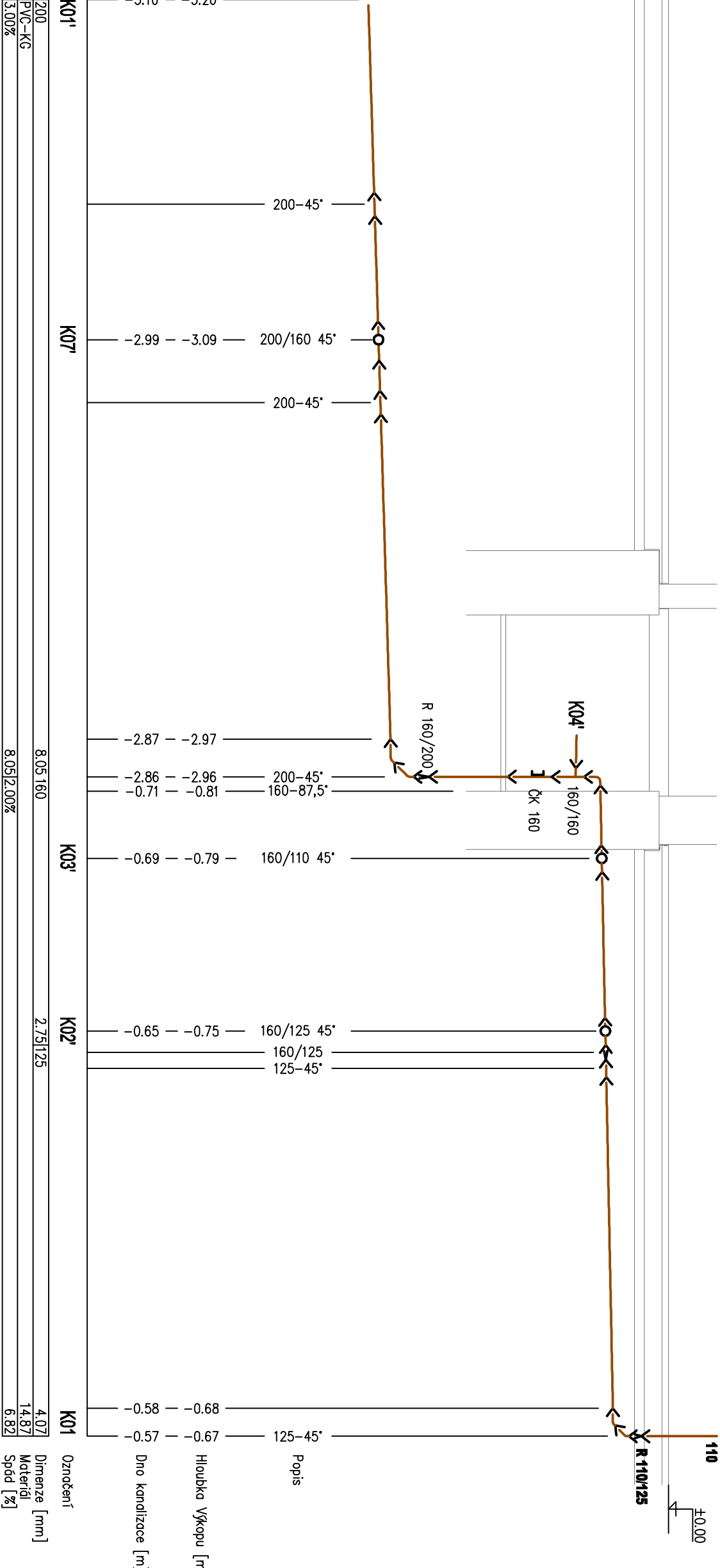
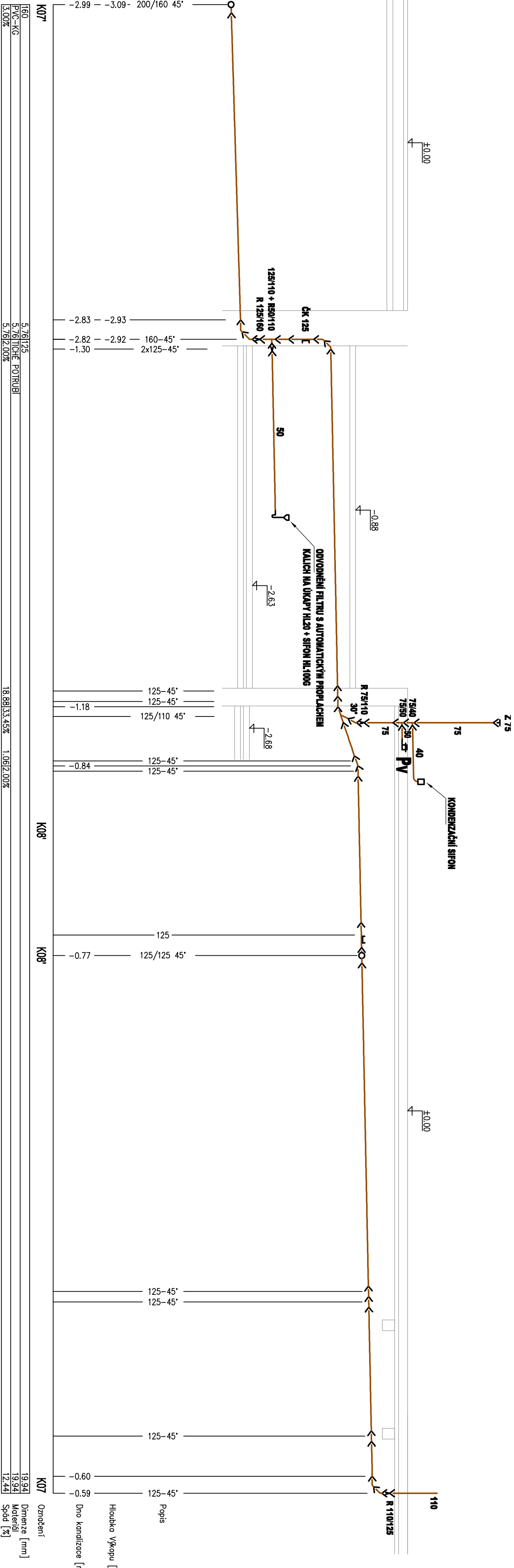
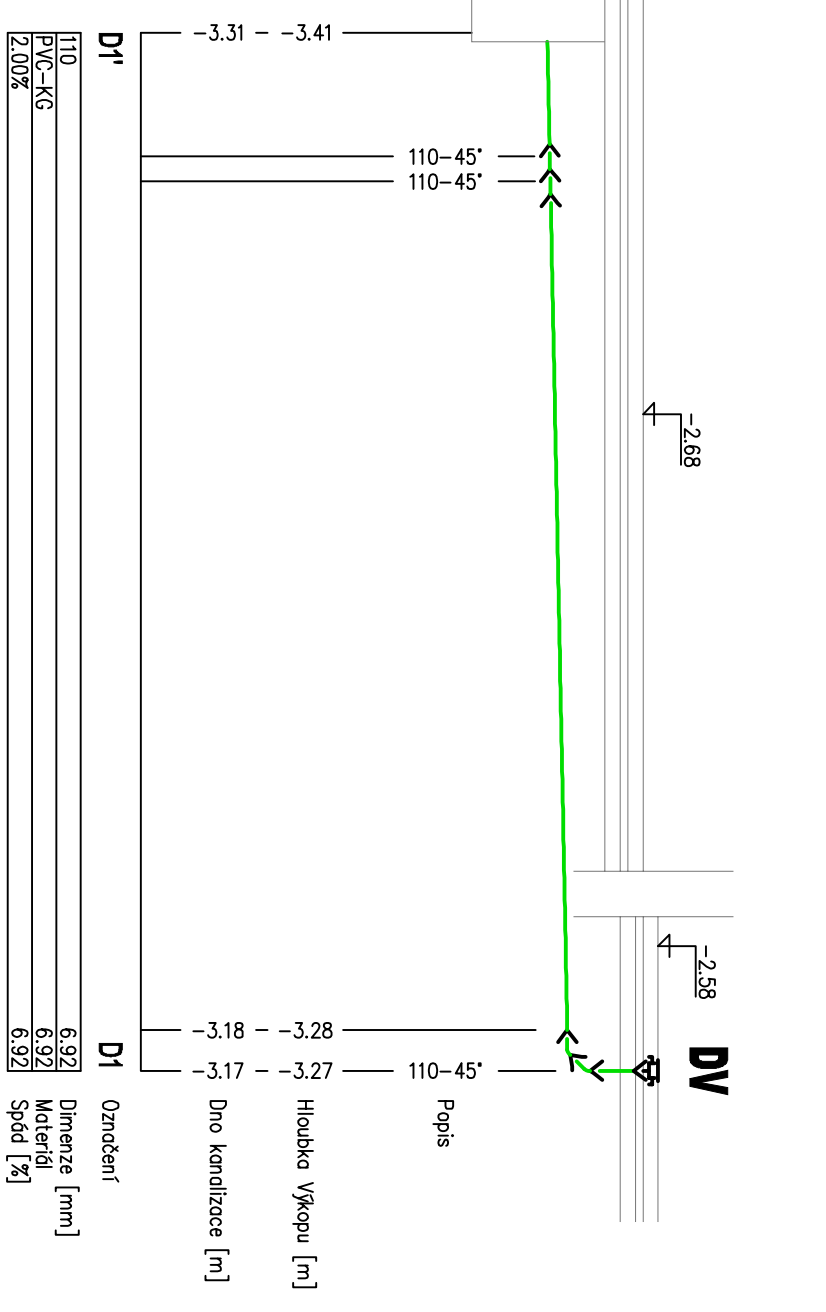
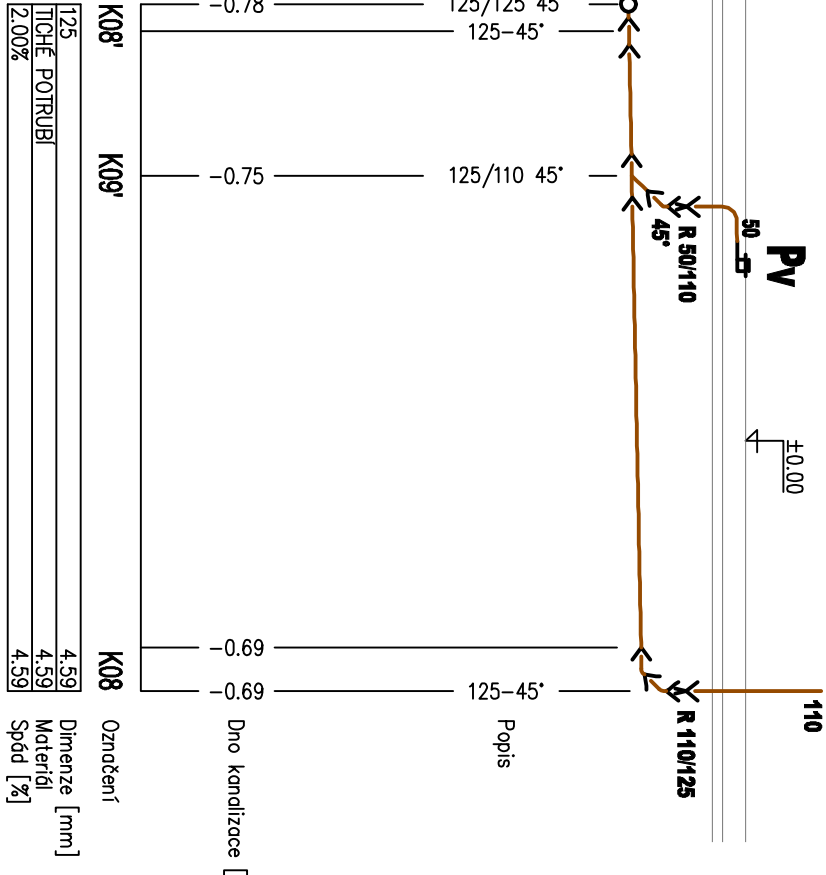
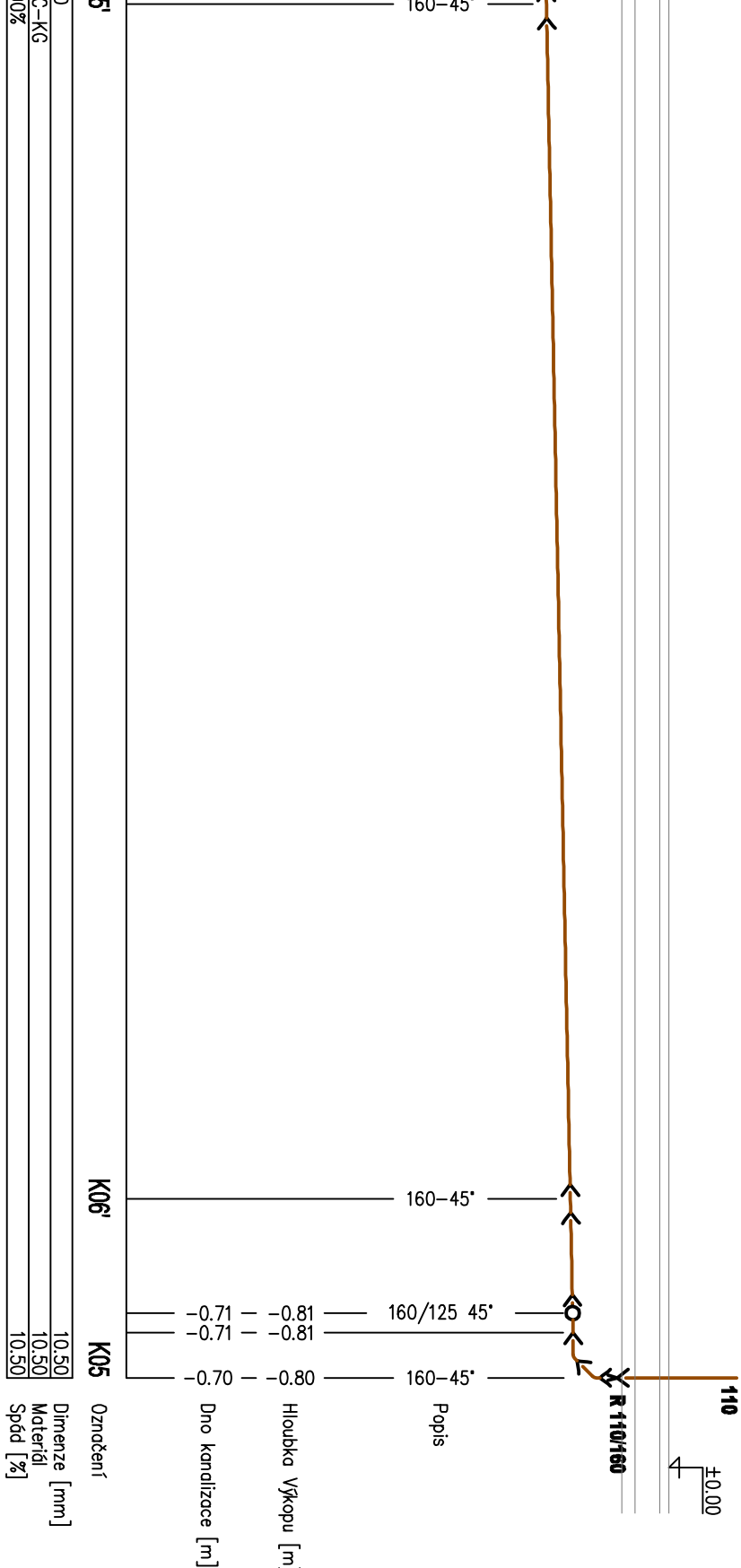
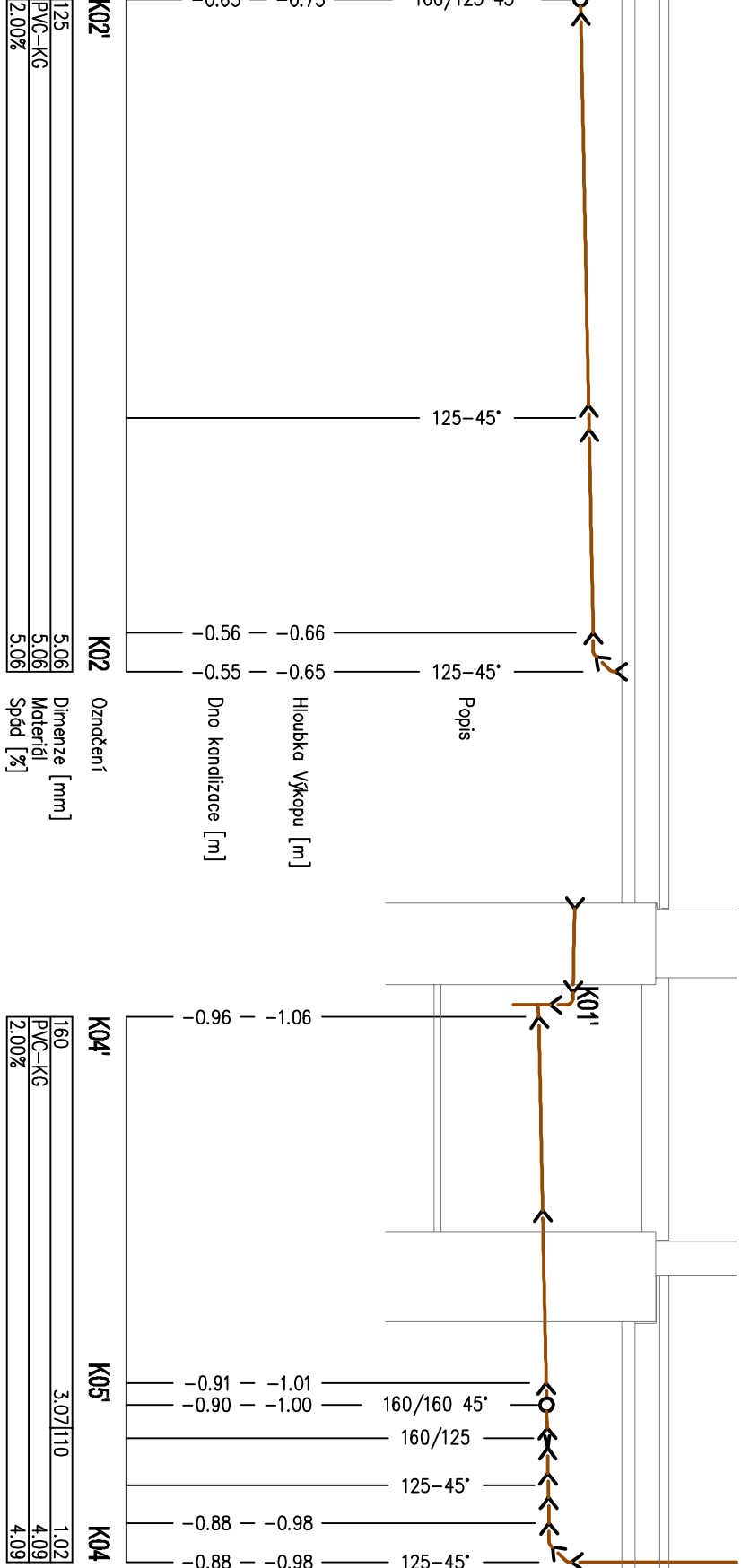


**POZNÁMKA:**

- POTRUBÍ VNITŘNÍ SPALŠOVÉ KANALIZACE BUDĚ PROVEDENO Z HODNOTĚNO ZNAKOVÉ POUČKOVÉ KANALIZAČNÍHO SYSTÉMU.
- PŘEDVODKOU A ODPADNÍ POTRUBÍ VNITŘNÍ KANALIZACE BUDĚ VEDENO VE STĚNÁCH, ŠKÁTELKÁCH V POUČKOVÉ PŘEVLIVNÉ PŘÍČITKOVÉ A ZAKRYTO.
- SPONOVÉ POTRUBÍ VNITŘNÍ KANALIZACE BUDĚ VEDENO PO STĚNĚ A POD STROPEM 1.PP A POD PODLAŽOU 1.PP.
- POTRUBÍ VNITŘNÍHO VODOVODU BUDĚ ZPROVEDENO Z MATERIÁLU PP-RT S ŽEBŘIČKOVÝM VÝKONEM.
- ZA NIŽŠÍ TEPLOTA ROZTAŽENOSTI NEŽ JE DOPUSTIVÁ TŘÍBAKA Z PPR.
- POTRUBÍ POŽÁRNÍ VODY BUDĚ PROVEDENO ZE SYSTÉMOVÉHO POTRUBÍ Z LITINOVÉ OCELI S VNITŘNÍM A VNĚJŠÍM POZINKOVANÝM SPOJOVÁNÍM.
- PŘEDVODKOU POTRUBÍ VNITŘNÍHO VODOVODU BUDĚ VEDENO VE STĚNÁCH PŘEVLIVNÉ PŘÍČITKOVÉ A ZAKRYTO. HLAVNÍ ROKOVOD BUDĚ VEDEN POD STROPEM.
- POTRUBÍ BUDĚ OCHRÁNĚNO IZOLACÍ Z MINERÁLNÍ VŮLY A IZOLACÍ Z PĚNĚNÉHO POLYURETANU.
- VÍŠETÝ TYP ZAKRÝVACÍHO PRVKU A BARIÉRY DLE VÝBERU INVESTORA PP-RT BUDĚ.
- KONKRETNÍ POTRUBÍ BUDĚ PROVEDENO DLE KONKRETNÍHO ŘEŠENÍ VÝKONCE.

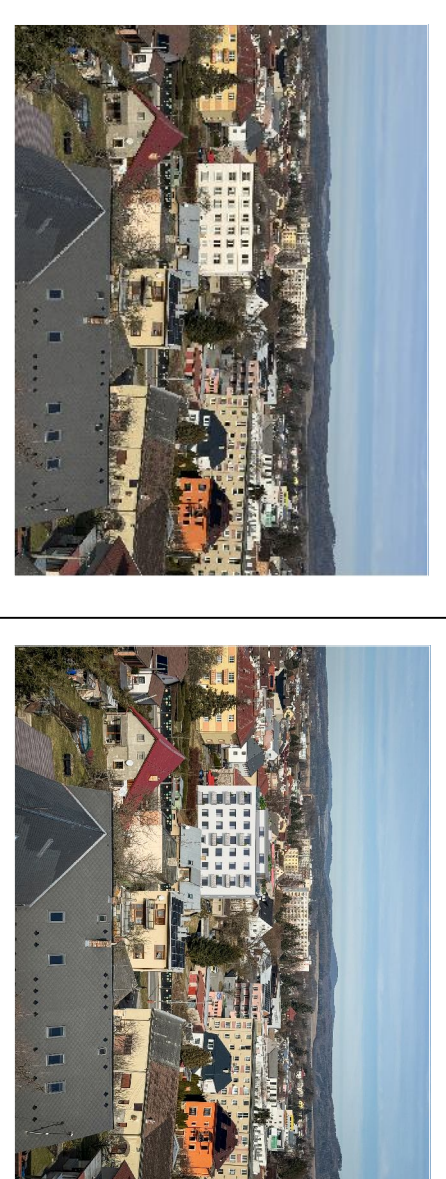


Číslo	Objekt	Objekt	Objekt
K01	125	160	200
K02	125	160	200
K03	125	160	200
K04	125	160	200
K05	125	160	200
K06	125	160	200
K07	125	160	200
K08	125	160	200
K09	125	160	200
K10	125	160	200



ZNAMKA	POPS	TYP
—	VODOVODNÍ PRÍROUKA	POLYETHYLEN
—	VENKOVNÍ SPALŠOVÁ KANALIZACE	PVC-K16 S18
—	VENKOVNÍ DEŠŤOVÁ KANALIZACE	PVC-K16 S18
—	VNĚJŠÍ LEŽÁKÉ POTRUBÍ SPALŠOVÉ KANALIZACE	PVC-K16 S18
—	VNĚJŠÍ LEŽÁKÉ POTRUBÍ DEŠŤOVÉ KANALIZACE	PVC-K16 S18
—	VNĚJŠÍ VÝTLAČOVÉ POTRUBÍ DEŠŤOVÉ KANALIZACE	SMĚROVÁNÍ VE POTRUBÍ
—	VNĚJŠÍ POTRUBÍ STUPEŇ VODY	PP-CT-RT-RT
—	VNĚJŠÍ POTRUBÍ TEPLO VODY	PP-CT-RT-RT
—	VNĚJŠÍ POTRUBÍ UTOVŮVÉ VODY	PP-CT-RT-RT
—	VNĚJŠÍ POTRUBÍ POŽÁRNÍ VODY	LSOVANÁ OCEL
—	VNĚJŠÍ POTRUBÍ SPALŠOVÉ KANALIZACE - ve stěně	HRDLOVÉ ŽULV. Z POTRUBÍ
—	VNĚJŠÍ POTRUBÍ SPALŠOVÉ KANALIZACE - pod stropem	HRDLOVÉ ŽULV. Z POTRUBÍ
—	VNĚJŠÍ POTRUBÍ DEŠŤOVÉ KANALIZACE	SMĚROVÁNÍ VE POTRUBÍ
—	VNĚJŠÍ STUPNACÍ POTRUBÍ VODOVODU	PP-CT-RT-RT
—	VNĚJŠÍ STUPNACÍ POTRUBÍ POŽÁRNÍ VODY	LSOVANÁ OCEL
—	VNĚJŠÍ ODPADNÍ POTRUBÍ SPALŠOVÉ KANALIZACE	HRDLOVÉ ŽULV. Z POTRUBÍ
—	VNĚJŠÍ ODPADNÍ POTRUBÍ DEŠŤOVÉ KANALIZACE	PVC-K16 S18

DATA REVIZIE	VÝKALOVÁ	VÝKALOVÁ	POPS REVIZIE
REVISION DATE	CHANGELIST	ISSUED BY	REVISION DESCRIPTION



INVESTOR (OBJEDNATEL):  
MĚSTO LANŠKROUN  
Městský úřad  
Jiřská 12  
266 01 Lanškroun  
IČ: 00279102

PROJEKTANT ČÁSTI:  
S. Studený, DIS.

PROJEKTANT CELKOVĚ:  
S. Studený, DIS.

NAZEV PRŮJEDU:  
Řezy ležaté kanalizace

STUPEŇ PD: DPS

FORMÁT: 12x44

MĚRITVO: 1:50

ČÁST PRŮJEDU:  
D1.2.2 ZPRÁVOTNÉ TECHNICKÉ INSTALACE

NAZEV PRŮJEDU:  
Řezy ležaté kanalizace

STUPEŇ PD: DPS

FORMÁT: 12x44

MĚRITVO: 1:50

INVESTOR (OBJEDNATEL):  
MĚSTO LANŠKROUN  
Městský úřad  
Jiřská 12  
266 01 Lanškroun  
IČ: 00279102

PROJEKTANT ČÁSTI:  
S. Studený, DIS.

PROJEKTANT CELKOVĚ:  
S. Studený, DIS.

NAZEV PRŮJEDU:  
Řezy ležaté kanalizace

STUPEŇ PD: DPS

FORMÁT: 12x44

MĚRITVO: 1:50

ČÁST PRŮJEDU:  
D1.2.2 ZPRÁVOTNÉ TECHNICKÉ INSTALACE

NAZEV PRŮJEDU:  
Řezy ležaté kanalizace

STUPEŇ PD: DPS

FORMÁT: 12x44

MĚRITVO: 1:50